

# QUICKE 2300



- QUICKE 2300 finns i utförande E och US.
- Hydraulisk redskapsmanövrering.
- Enkelverkande lyftcylindrar.
- Redskapsfäste typ 3 med snabbblåsning. QUICKE 2300 US kan också levereras med Älö-

- Combi redskapsfäste.
- Lägesindikator för redskap.
- Byggbar hydraulventil med kabelkontroll.
- Lyfthöjd under plant redskap 3,1 meter.
- Lastaren är snabbkopplad till traktorn.

- QUICKE 2300 US har en alternativ infästning för lyftcylindrarna, vilken ger en ökad lyfthöjd med ca 10 % ( $\approx 30$  cm) medan lyftkraften minskar i motsvarande mån.

## TEKNISKA DATA

### Lyftkran vid 17 MPa (170 bar)

I armcentrum, markplan	1 650 kg
I armcentrum, max lyfthöjd	1 150 kg
60 cm ut på gaffel, markplan	1 150 kg
60 cm ut på gaffel, 2 m lyfthöjd	800 kg
60 cm ut på gaffel, max lyfthöjd	700 kg

### Lyfthöjd

I armcentrum	3,3 m
Under plant redskap	3,1 m

### Lyfttid

Till max lyfthöjd vid 40 l/min

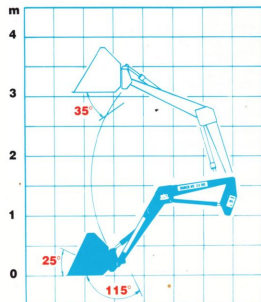
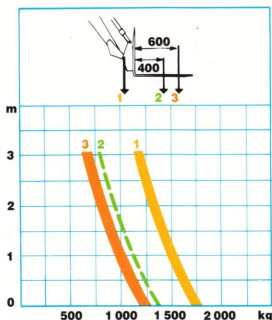
Arbetsvinklar

Min brytvinkel 25°

Min tippvinkel 35°

### Lastarens vikt

Exkl. fundament US	305 kg
E	335 kg



# QUICKE 3300



- QUICKE 3300 finns i utförande E och US.
- Hydraulisk redskapsmanövrering.
- Redskapsfäste typ 3 med snabbblåsning. QUICKE 3300 US kan också levereras med Alö-

#### Combi redskapsfäste.

- Lägesindikator för redskap.
- Byggbar hydraulventil med kabelkontroll.
- Lyfthöjd under plant redskap 3,1 meter.
- Lastaren är snabbkopplad till traktorn.

- QUICKE 3300 US har en alternativ infästning för lyftcylindrarna, vilket ger en ökad lyfthöjd med ca 10% = 30 cm) medan lyftkraften minskar i motsvarande mån.
- Dubbelverkande lyftcylindrar.

#### TEKNISKA DATA

##### Lyftkran vid 17 MPa (170 bar)

I armcentrum, markplan	2 100 kg
I armcentrum, max lyfthöjd	1 225 kg
60 cm ut på gaffel, markplan	1 400 kg
60 cm ut på gaffel, 2 m lyfthöjd	900 kg
60 cm ut på gaffel, max lyfthöjd	725 kg

##### Lyfthöjd

I armcentrum	3,3 m
Under plant redskap	3,1 m

##### Lyfttid

Till max lyfthöjd vid 40 l/min	6 s
--------------------------------	-----

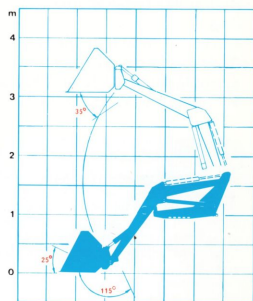
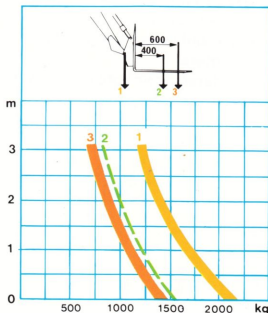
##### Arbetsvinklar

Min brytvinkel	25°
----------------	-----

Min tippvinkel	35°
----------------	-----

##### Lastarens vikt

Exkl. fundament US	310 kg
E	340 kg



BEST NR 1, 24 527

Återförsäljare:

*24600 -  
inkl. ventil*